

Werkstoffe:

Gewindestück..... Messing vernickelt
Ventilkörper Aluminium grau elox.
Entriegelungsknopf.... Stahl gehärtet und verzinkt
Ventil..... Messing
Federn, Sprengring.... Edelstahl 1.4310
Dichtungen NBR
Stecker Stahl gehärtet und verzinkt

Temperaturbereich:

-20° bis +70°C

Betriebsdruck:

0 – 10 bar

Profil:

ISO 6150 C-14

Funktion:

Ausgangslage. Stecker ist gekuppelt
Phase 1: erster Knopfdruck - Anlage wird entlüftet, Stecker bleibt in der Kupplung
Phase 2: mittels zweitem Knopfdruck wird der Stecker gelöst

Matières:

Partie fileté..... laiton nickelé
Corps de soupape..... aluminium gris anod.
Bouton de verrouillage..... acier trempé et zingué
Soupape..... laiton
Ressorts, clips..... acier inox 1.4310
Joints..... NBR
Enfichables..... acier trempé et zingué

Température de service:

-20° à +70°C

Pression de service:

0 – 10 bar

Profil:

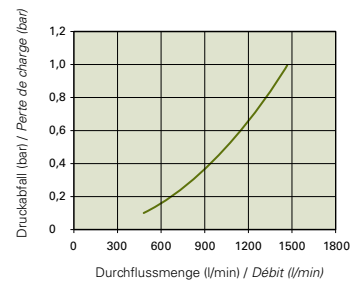
ISO 6150 C-14

Fonction:

Situation initiale: Enfichable inséré dans l'accouplement
Phase 1: appuyer sur le bouton pour que la pression s'échappe du circuit. L'embout reste cependant encore dans le coupleur
Phase 2: Pour déconnecter l'embout, appuyer une deuxième fois sur le bouton

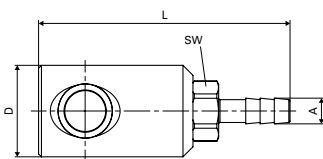
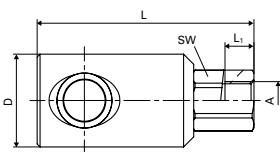
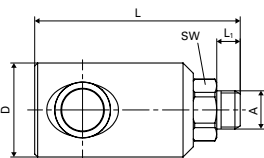


Durchfluss Luft / Débit d'air



4

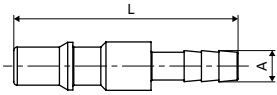
Verschlusskupplungen – Accouplements



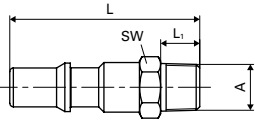
Art.-Nr. / No art.	A	SW	L	D	L ₁
943 KE AW 13 MPN	G1/4"	19	70	32	8
943 KE AW 17 MPN	G3/8"	20	71	32	9
943 KE AW 21 MPN	G1/2"	24	73,5	32	10

Art.-Nr. / No art.	A	SW	L	D	L ₁
943 KE IW 13 MPN	G1/4"	19	75	32	10
943 KE IW 17 MPN	G3/8"	20	76,5	32	11
943 KE IW 21 MPN	G1/2"	24	78	32	11

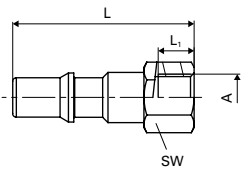
Art.-Nr. / No art.	A	SW	L	D
943 KE TF 08 MPN	8	19	88	32
943 KE TF 10 MPN	10	19	88	32
943 KE TF 13 MPN	13	19	88	32



Art. Nr / No art.	A	L
943 SF TF 08 SXZ	8	64,5
943 SF TF 10 SXZ	10	64,5
943 SF TF 13 SXZ	13	64,5



Art.-Nr. / No art.	A	SW	L	L ₁
943 SF AK 13 SXZ	R ¹ / ₄ "	15	53,5	11
943 SF AK 17 SXZ	R ³ / ₈ "	17	54	11,5
943 SF AK 21 SXZ	R ¹ / ₂ "	22	56,5	14



Art.-Nr. / No art.	A	SW	L	L ₁
943 SF IW 13 SXZ	G ¹ / ₄ "	17	50,5	10
943 SF IW 17 SXZ	G ³ / ₈ "	20	52,5	11
943 SF IW 21 SXZ	G ¹ / ₂ "	24	54,5	11